

Próg podrzutowy 180 LONG

Przeznaczenie:

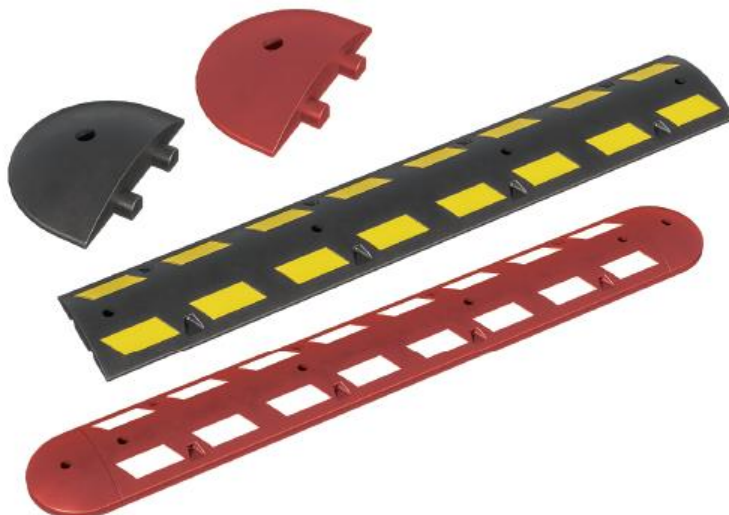
- uspokojenie ruchu na drogach o ograniczeniu prędkości od 10 do 25 km/h a zwłaszcza na terenach osiedlowych, zakładowych, parkingach, okolicach szkół itp.
- wykorzystywane jako próg kablowy

Miejsce produkcji:

Geyer & Hosaja Sp. z o. o.
Partynia 12
39-310 Radomyśl Wielki

Materiał:

Zwulkanizowana guma
Taśma odblaskowa 3M
Element odblaskowy- „kocie oczka”
Metalowe zbrojenia do montażu

**Wymiary:**

	Nazwa elementu	Długość (mm)	Szerokość (mm)	Wysokość (mm)	Waga (kg)
Wersja 1	(el. środkowy)	1800	300	56	22
	(zakończenie)	200	300	56	2,2
Wersja 2	(el. środkowy)	1800	300	75	34
	(zakończenie)	200	300	75	3,4

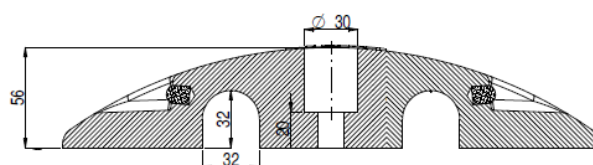
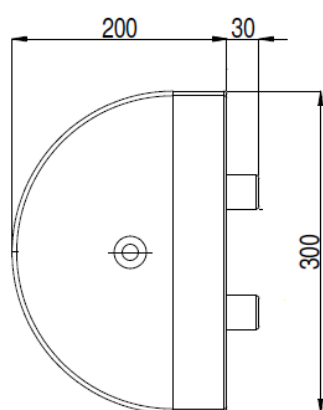
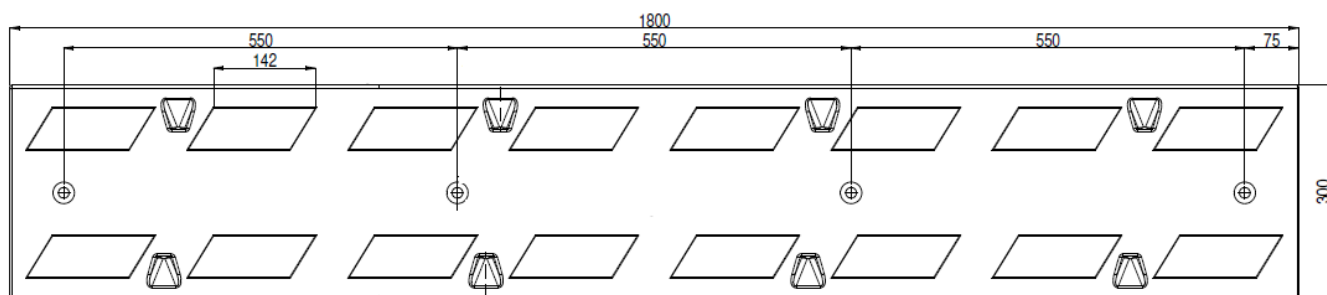
Kolor:

czarny, czerwony (inna kolorystyka na zamówienie)
biała/ żółta taśma odblaskowa 3M, element odblaskowy- „szklane oczka”

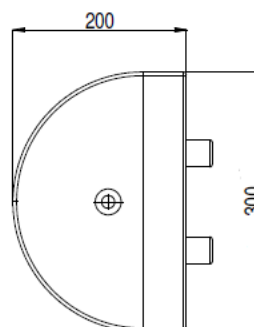
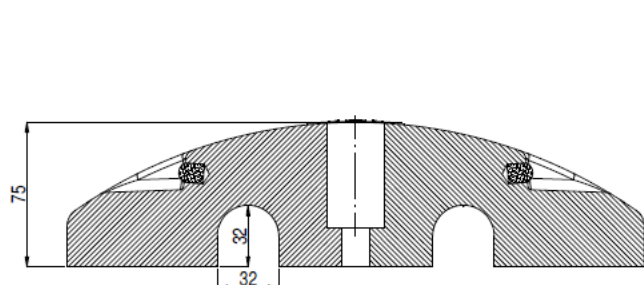
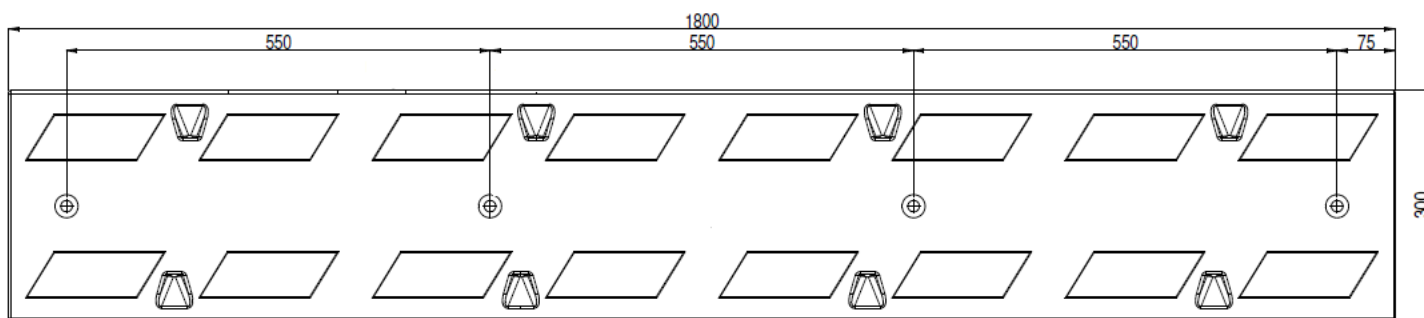
Parametry techniczne:

Parametry	Wartość	Jednostka	Norma/ Metoda
Wytrzymałość na rozciąganie	≥ 4,0	MPa	PN-ISO 37
Twardość	≥ 60	°ShA	PN-EN ISO 868:2005
Chłonność wody	≤ 2	%	PN-EN ISO 62
Tolerancja- długość, szerokość	± 2	%	od nominalnego
Tolerancja- wysokość	± 2	%	od nominalnego
Tolerancja- waga	± 2	%	od nominalnego

Rysunki techniczne:



Wersja 1. wysokość 56 cm



Wersja 2. wysokość 75 cm

Pakowanie:

Sposób pakowania ustalany indywidualnie, w zależności od zamówienia.

Na palecie opis z nazwą wyrobu, ilością, nr partii i datą pakowania.

Identyfikacja:

Wyrób- na spodniej stronie wyrobu informacja o dacie produkcji.

Paleta- nazwa wyrobu, ilość, nr identyfikacyjny palety, data pakowania, pieczętka kontroli jakości.

Przechowywanie:

Wyroby należy przechowywać na paletach w folii ochronnej i chronić przed działaniem zewnętrznych czynników atmosferycznych.

Składowanie wyrobów przez dłuższy okres czasu jest możliwe tylko w zamkniętych wentylowanych pomieszczeniach niezawilgoconych po zdjęciu folii ochronnej. Temperatura składowania: max 40 °C

Warunki BHP i P/ Poż:

Warunki przechowywania i używania wyrobu- muszą spełniać wszystkie wymogi dla składowania i używania materiałów gumowych.